

# Rychlý návod k obsluze SEMS portálu

Version : 1.0

**solid**  
power  
distribution

**REVIZE:**

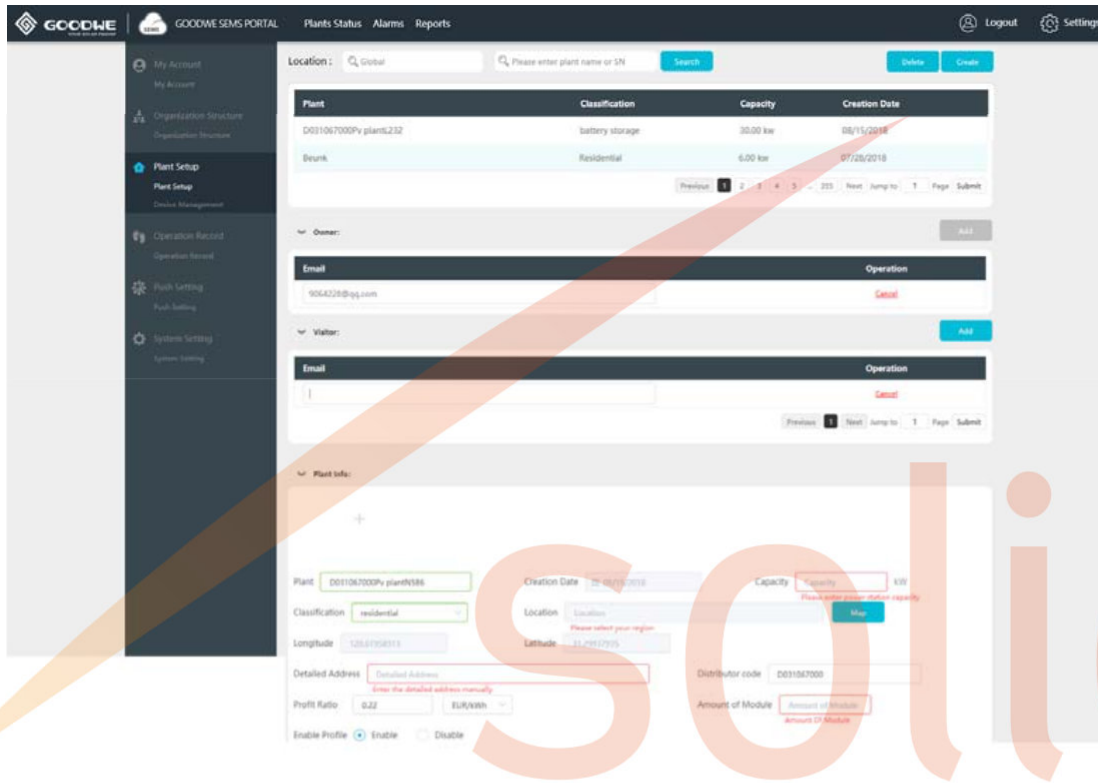
Č.	VERZE	ZMĚNY	DATUM	POZNÁMKA
1	1.0	-	2018-08-27	PRVNÍ VYDÁNÍ

## 1. Jak zaregistrovat účet distributora

Potřebujete kód distributora, který získáte od výrobce nebo od prodejní služby GoodWe.

## 2. Jak vytvořit novou elektrárnu

Klikněte na **Settings (Nastavení)** → **Plant Setup (Nastavení elektrárny)**. Zobrazí se stránka viz. níže.



Klikněte na **Create (vytvořit)** → **Add (přidat)** ve sloupci 'Owner' (vlastník) a 'Visitor' (návštěvník) → vyplňte informace o elektrárně → klikněte nahoře na **Submit (potvrdit)**. Vytvoří se nová elektrárna.

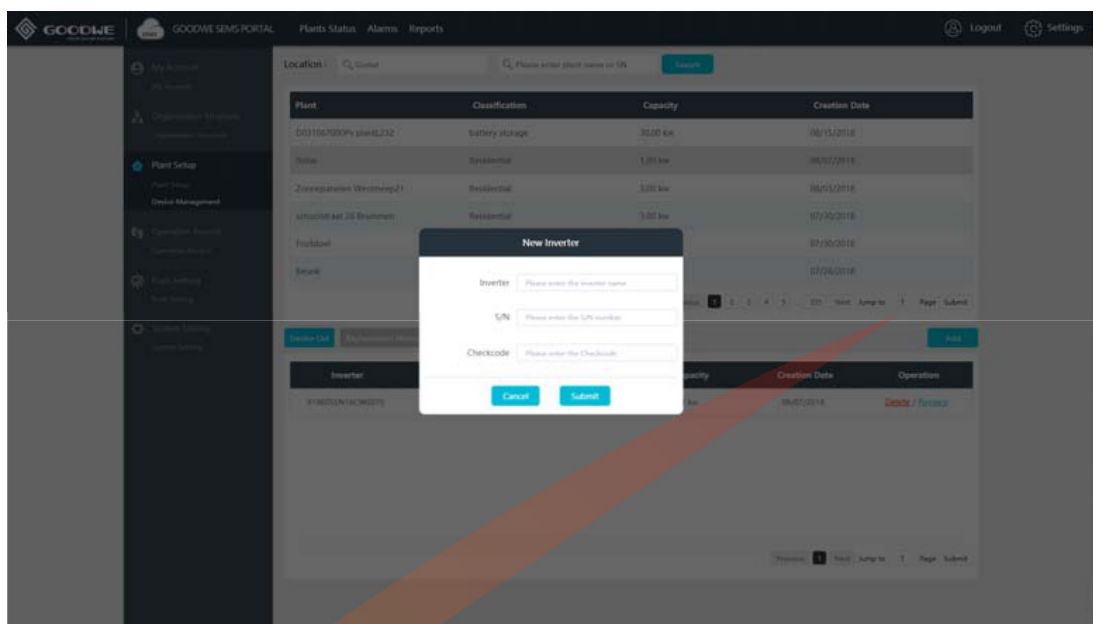
Poznámky:

1. Než přidáte návštěvníka, přidejte nejprve vlastníka elektrárny. Jedna elektrárna může mít pouze jednoho vlastníka, ale může mít několik návštěvníků.
2. Zadejte e-mailovou adresu vlastníka nebo návštěvníka.
3. Klepněte na název elektrárny v seznamu elektráren a můžete upravit informace o elektrárně. K uložení změny dojde po klepnutí na prázdnou oblast na stránce.

## 3. Jak přidat měnič

Po vytvoření nové elektrárny budete požádáni o přidání měniče do nové elektrárny. Kromě toho můžete provést následující kroky:

Klepněte na tlačítko **Setting (Nastavení)** → **Device Management (Nastavení zařízení)** → Vybrat zařízení ze seznamu → **Add (Přidat)** → **Submit (Odeslat)**



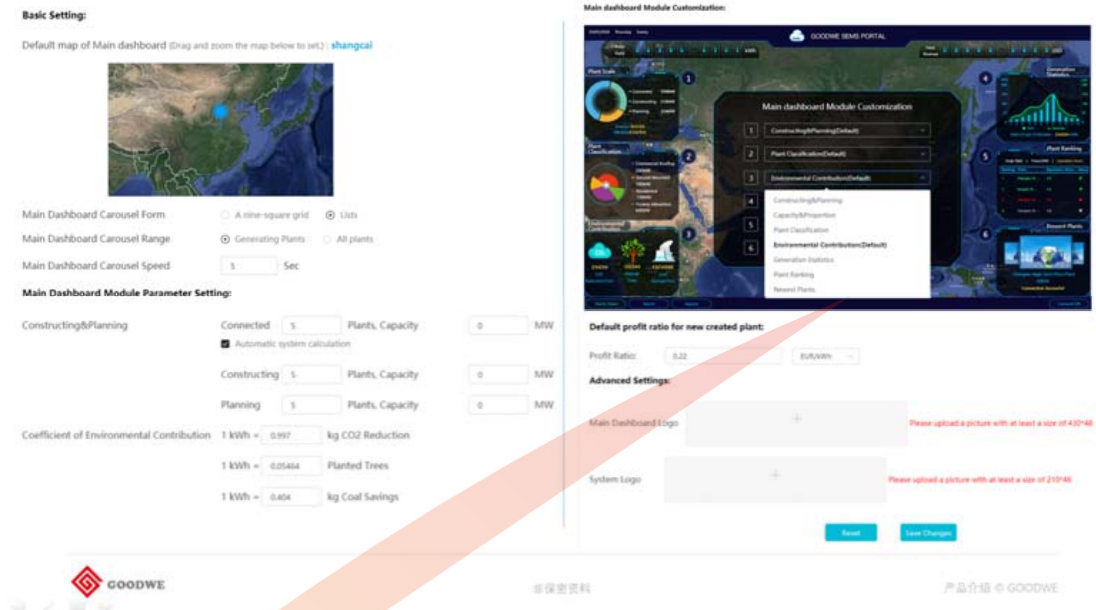
#### 4. Jak zobrazit hlavní panel

Klikněte na **Main Dashboard (Hlavní panel)**, příklad zobrazení viz. níže. Klikněte na **Carousel ON (Posuv zap.)**, na pravé dolní straně se zobrazí seznam elektráren, který můžete zavřít kliknutím na **Carousel OFF (Posuv vyp.)**



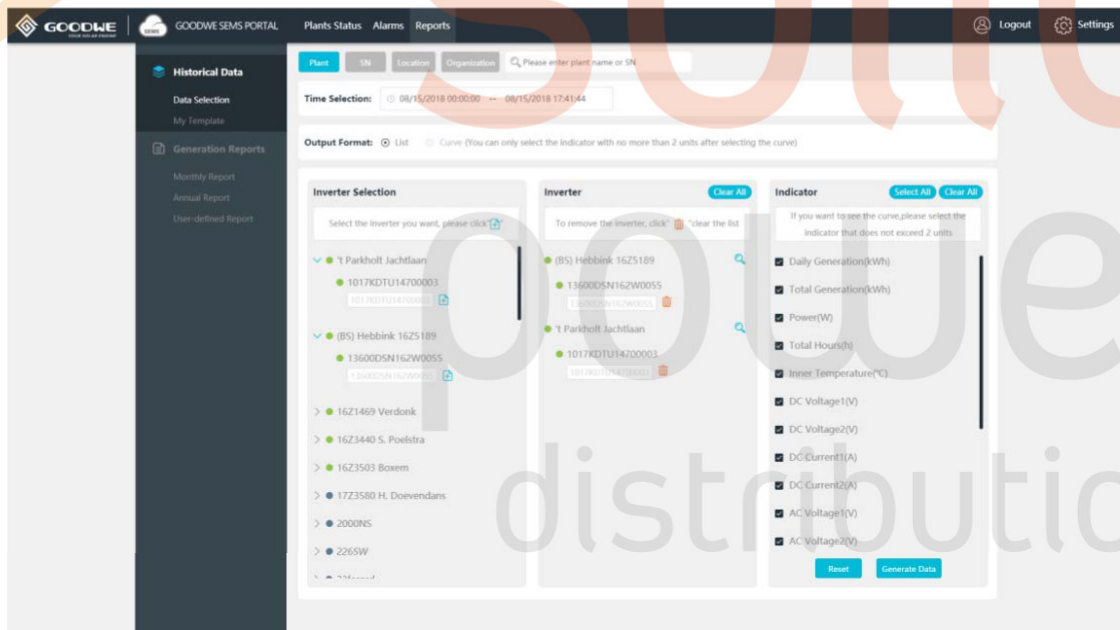
Poznámky:

- 1) Nejlepší zobrazení je k dispozici v rozlišení 1920 \* 1080;
- 2) Stiskněte tlačítko "F11" (Fn + F11 pro přenosný počítač) a přepne se Vám zobrazení na celou obrazovku. Dalším stisknutím tlačítka "F11" vrátíte zpět normální zobrazení.
- 3) Klepněte na tlačítko vlevo dole, můžete přepnout na jiné stránky.
- 4) Nastavení hlavního panelu  
Klepněte na tlačítko **Settings (Nastavení)** ----> **System Setting (Nastavení systému)**, zobrazí se Vám stránka níže.



## 5. Jak získat historická data

Klikněte na **Reports (Záznamy)** → **Data Selection (Výběr dat)**, zobrazí se:

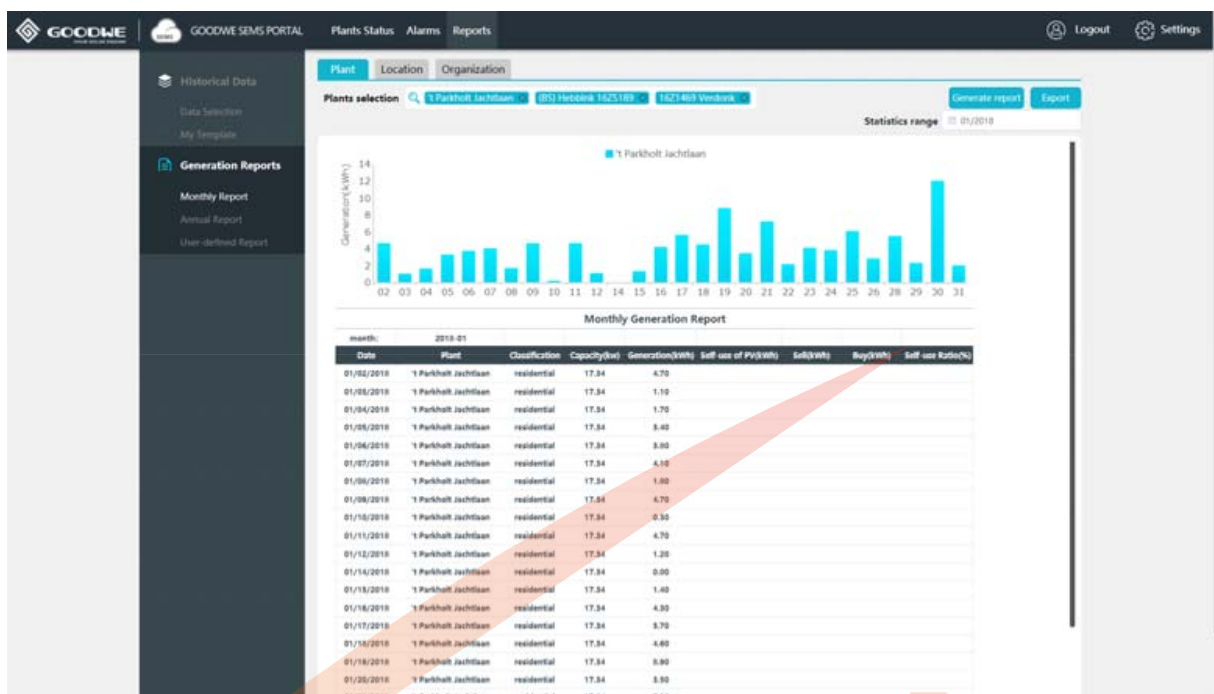


### Poznámky:

1. V grafu lze zobrazit pouze dvě hodnoty.

## 6. Jak získat záznamy o výrobě

Klikněte na **Reports (Záznamy)** → **Monthly Report (Měsíční záznamy)** nebo **Annual Report (Roční záznamy)** nebo **User-defined Report (Vlastní výběr záznamu)**



## POZNÁMKA:

1. Můžete generovat záznamy podle elektráren, umístění elektrárny a organizací.

## 7. Jak nastavit odesílání emailových zpráv

Klikněte na **Settings (Nastavení)** → **Push Setting (Nastavení zpráv)** → Zapněte **Receive Push Mail of Generation Info (Odesílání emailových zpráv)** → **Frequency (Frekvence)** → **Plants Range (Výběr elektráren)** vyberte elektrárny, které chcete sledovat

Receive PushMail of Generation Info

You can get the info about your plants generation periodically by activate this function

Push Frequency:  Daily  Weekly  Monthly

Plants Range

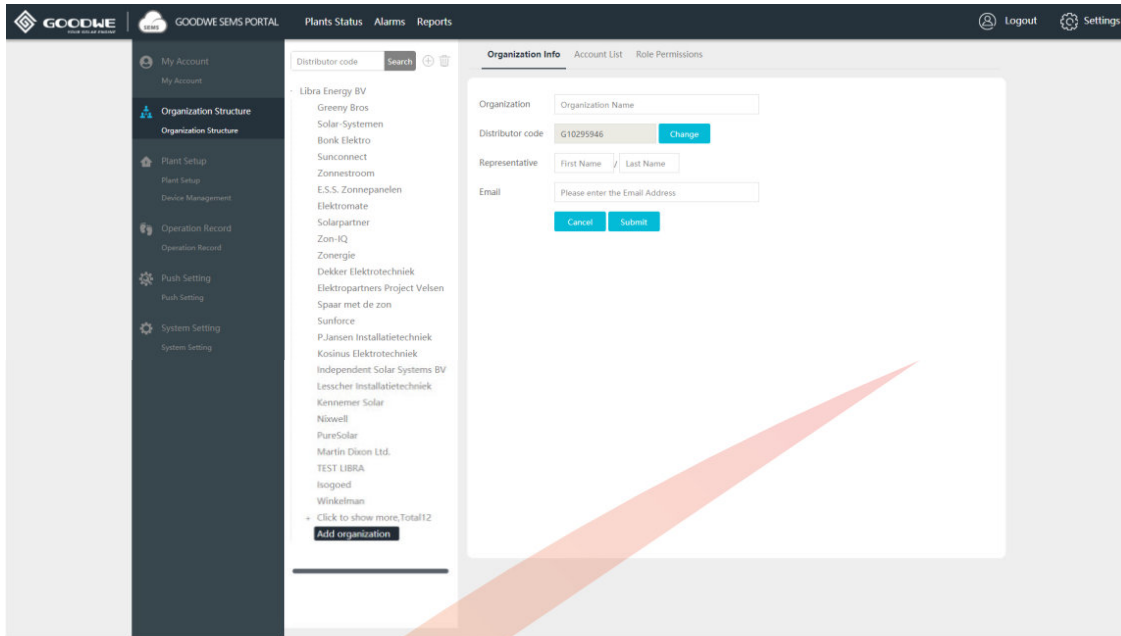
The generation information of the selected plants will be pushed to you via email.

Please enter plant name or SN:

Plants list	The selected plants
PowerStation_120005N165W0016	Sveltana
Zoutendijk_Zutphen	BvO_Selar
GW1500-NS	PowerStation_120005N165W0083
Bax_Budel	GW1500-NS
Den Waghemakerstraat 10, Hulst	Den Waghemakerstraat 10, Hulst
Sveltana	Zoutendijk_Zutphen
PowerStation_120005N165W0083	Bax_Budel
BvO_Selar	PowerStation_120005N165W0016
Harry Jansen	
Lochaber	

## 8. Jak spravovat svůj účet (pro účet správce společnosti)

Klikněte na **Settings (Nastavení)** → **Organization Structure (Organizační struktura)**, zobrazí se stránka viz. níže;



### 8.1 Vytvořte účet pod distributorem

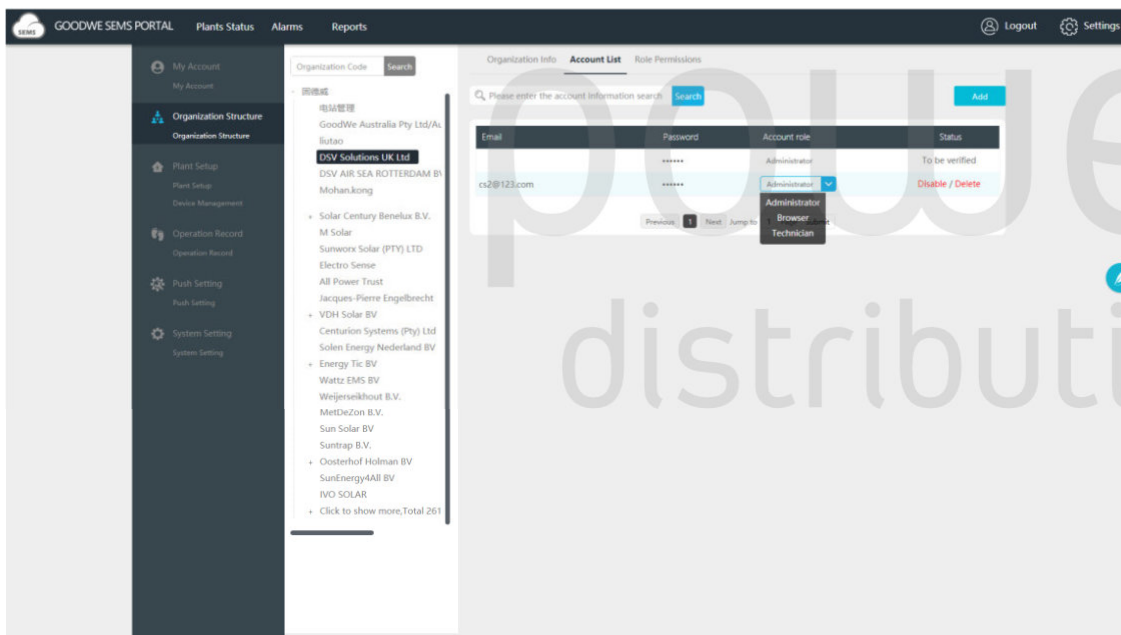
Klikněte na → Vypněte informace na pravé straně → **Submit (Potvrdit)**

#### Poznámka:

1. Ujistěte se, že máte správně zadané jméno zástupce podřízeného distributora, protože bude použito pro ověření.
2. E-mail bude automaticky odeslán na e-mailovou adresu, kterou jste vyplnili

### 8.2 Vytvoření více účtů pro vaši společnost

Klikněte na **Account Info** → **Add** → Vypněte e-mailovou adresu → Vyberte typ účtu → **Submit**



#### Poznámka:

1. K dispozici jsou 3 typy účtů - správce, technik a návštěvník. Můžete zkontrolovat, jaké jsou mezi nimi rozdíly viz. **Role Permissions (Přístupové práva uživatelů)**.
2. Pokud váš kolega zaregistroval účet na webových stránkách nebo v aplikaci jako uživatel pod účtem distributora, můžete přijmout jeho žádost a zvolit pro něj přístupové práva.